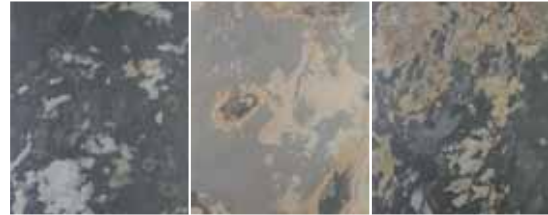
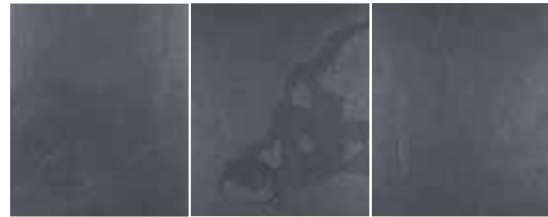
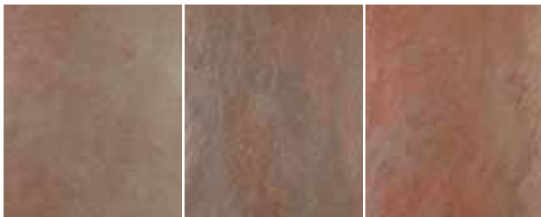
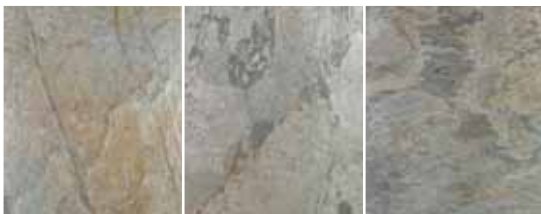


Türenserie NATURA PUR / Oberflächen Naturstein Lieferbare Steinarten

Autumn**Autumn rustic****Autumn white****Black Slate****Copper****Jeera Green****Multi Color****Ocean Green****Silver Shine****Terra Red**

VARIOTEC Naturstein Verarbeitungshinweise und Preis

Verarbeitungshinweise für VARIOTEC Naturstein:

1. Technische Beschreibung:

VARIOTEC Naturstein ist ein Steinfurnier welches von großformatigen Steinplatten in einer Stärke von 0,1 - ca. 2,0 mm abgespalten wird. Polyesterharz und Glasfaser halten die Furnierschicht zusammen. Die spaltraue Oberfläche und die wechselnden Farbspiele in den einzelnen Steinschichten machen jedes Blatt zu einem Unikat und ein Erlebnis für die Sinne.

2. Verklebung:

Für eine wasserfeste Verklebung empfehlen wir die Polyester-Rückseite mit einem 1- oder 2-komponentigen PUR Kleber zu verkleben. Vor dem Verkleben der Natursteinplatten ist die Oberflächenbehandlung der Türe inkl. der Abplattungen für die Steinfurniere durchzuführen. Die Verarbeitungshinweise entnehmen Sie bitte den jeweiligen technischen Merkblättern der Klebstoffhersteller.

3. Verpressen:

VARIOTEC Naturstein hat natürliche spaltraue Oberflächen mit Stärkentoleranzen von bis zu ca. 2 mm. Stärkenausgleichende Zulagen schützen die Furnier-Pressplatten vor Beschädigungen. Bewährt haben sich Gummizulagen mit einer Stärke von ca. 7 mm und einem Härtegrad von ca. 50 Shore.

4. Werkzeuganforderung:

VARIOTEC Naturstein lässt sich mit handelsüblichen Hartmetallwerkzeugen bearbeiten. Bedingt durch die dünne Steinschicht und die rückseitige Glasfaserschicht verringert sich die Standzeit der Werkzeuge. Bei größeren Stückzahlen empfehlen wir diamantbestückte Werkzeuge. Schneiden oder Fräsen mit stumpfen Werkzeugen, zu hohen Drehzahlen oder zu geringen Vorschubgeschwindigkeiten erzeugen Reibungswärme und führen somit zur Plastifizierung der rückseitigen Polyesterschicht.

5. Lieferformate:

Steinarten:

Autumn / Autumn rustic
Autumn white / Multi Color
Black Slate / Copper / Jeera Green
Ocean Green / Silver Shine / Terra Red

Formate:

2.400 x 900 mm oder 1.210 x 610 mm
2.400 x 900 mm oder 1.210 x 610 mm
nur in 1.210 x 610 mm
nur in 1.210 x 610 mm

Preis:

Preis im „All-inclusive-Bausatz“ komplett in die Oberfläche der Türe eingearbeitet. Ohne Oberflächenbehandlung der Natursteinplatte.

68,90 € / Türeseite

Bitte Verarbeitungshinweise beachten!

VARIOTEC Naturstein Oberflächenbehandlung mit Lithofin W

Vorbemerkung:

Als lösemittelfreies Produkt besitzt Lithofin FLECKSTOP>W< andere Eigenschaften, als man es von den lösemittelhaltigen Produkten her gewohnt ist. Deshalb ist die Verarbeitungsmethode an das veränderte Auftragsverhalten, Eindringvermögen und die Trocknungszeiten anzupassen.

Beschreibung:

Das Spezialprodukt ist ein wassergelöstes (>W<) Imprägniermittel. Es ist lösemittelfrei, anwendungsfertig und enthält hochwirksame öl- und wasserabweisende Polymere und Additive.

Technische Daten

Dichte: Ca. 1,0 g/cm³ pH-Wert: ca. 4,5

Aussehen: klar, gelblich, dünnflüssig

Geruch: fast geruchlos Flammpunkt: nicht anwendbar

Eigenschaften:

Lithofin FLECKSTOP >W< dringt in aufnahmefähige, poröse Oberflächen ein und bildet in den Kapillaren sofort einen hauchdünnen, unsichtbaren Film. Dieser reduziert die Saugfähigkeit und verhindert so weitgehend, dass Wasser, Öl und Fett eindringen und Flecken verursachen können. Verschmutzungen bleiben also auf der Oberfläche, wo sie leicht abgewischt werden können. Das Aussehen der behandelten Oberfläche wird nicht oder nur gering verändert.

Haltbarkeit: Bis ca. 4 Jahre je nach Art und Lage der Fläche.

Anwendungsbereich:

Zur fleckabweisenden Pflegeleichtausrüstung für innen und außen geeignet.

Verarbeitung:

Die Flächen sollen vollständig ausgetrocknet, sauber und fleckfrei sein. Flasche vor Gebrauch schütteln. Mit Lithofin-Applikator, Pinsel, Rolle oder Schwamm satt und gleichmäßig auftragen. Bei polierten Oberflächen durch mehrmaliges Überwischen für gleichmäßige Verteilung sorgen. Bei stark saugfähigen Oberflächen nur kleine Abschnitte behandeln. Pfützen und Tropfen vermeiden oder sofort abwischen. Auf der Oberfläche sollen keine Produktreste antrocknen, deshalb Überschuss vor dem Trocknen vollständig abreiben. Dazu Tuch evtl. mit Isopropanol o. ä. anfeuchten. Dies ist besonders wichtig bei ungleich saugendem Untergrund, da es sonst zu unerwünschter Glanzbildung kommen kann.

VARIOTEC Naturstein Oberflächenbehandlung mit Lithofin W

Trocknungszeit:

Ca. 20-30 Minuten, je nach Temperatur und Untergrund. Die volle Wirkung entsteht innerhalb ca. 48 Std. In dieser Zeit Fläche nicht mit Wasser oder Öl belasten.

Bitte beachten: Bestimmte Materialien können durch Imprägnieren dunkler erscheinen. Wir raten daher stets zu einer Testfläche. Spritzer auf Holz, Glas, PVC, lackierten Oberflächen, dauerelastischen Fugen sofort mit einem (feuchten) Tuch abwischen. Reinigung der Arbeitsgeräte mit Wasser.

Verarbeitungstemperatur: +10 bis +25 °C.

Ergiebigkeit: saugfähige Untergründe z.B. Sandstein: ab ca. 7 m²/L, Betonwerkstein rau: ca.10 m²/L, polierte Natursteine: bis ca. 20 m²/Liter.

Nachbehandlung:

Bei nachlassender Wirkung kann die Fläche erneut behandelt werden.

Lagerung:

Frostfrei, kühl und verschlossen. Bis 3 Jahre lagerfähig. Angebrochene Gebinde umgehend verarbeiten.

Umweltschutz:

Frei von organischen Lösemitteln. Inhaltsstoffe biologisch abbaubar. WGK1 nach VwVwS vom 17.5.99.

Entsorgung: Abfallschlüssel AVV 070 199. Gebinde ist aus umweltverträglichem Polyethylen (PE) und recyclebar. Ausgespülte Gebinde können über Wertstoffsammelsysteme (siehe Hinweis auf Etikett) entsorgt werden.

Sicherheit:

Nach dem Trocknen gesundheitlich unbedenklich, (Prüfbericht der LGA Nürnberg vom 13.12.02).

Für Kinder unzugänglich aufbewahren.

Inhaltsstoffe: Polymere, Hilfsstoffe, Wasser.

Schweiz: Giftklassefrei. BAGT-Nr. 98653.

Gefahrstoffverordnung: Kennzeichnung nach bzw. EG-Richtlinie 88/379:

ADR2003/GGVSE: Kein Gefahrzeug.

Verpackungseinheiten (VE):

250ml-Flasche mit kindersicherem Verschluss 15,- €/Flasche

Diese Information kann und soll nur unverbindlich beraten. Die Verwendung der Produkte ist auf die örtlichen Gegebenheiten und die zu behandelnden Oberflächen abzustimmen. Wenn keine Erfahrungen vorliegen und in allen Zweifelsfällen ist das Produkt an unauffälliger Stelle vorher auszuprobieren. (D7.06hps)